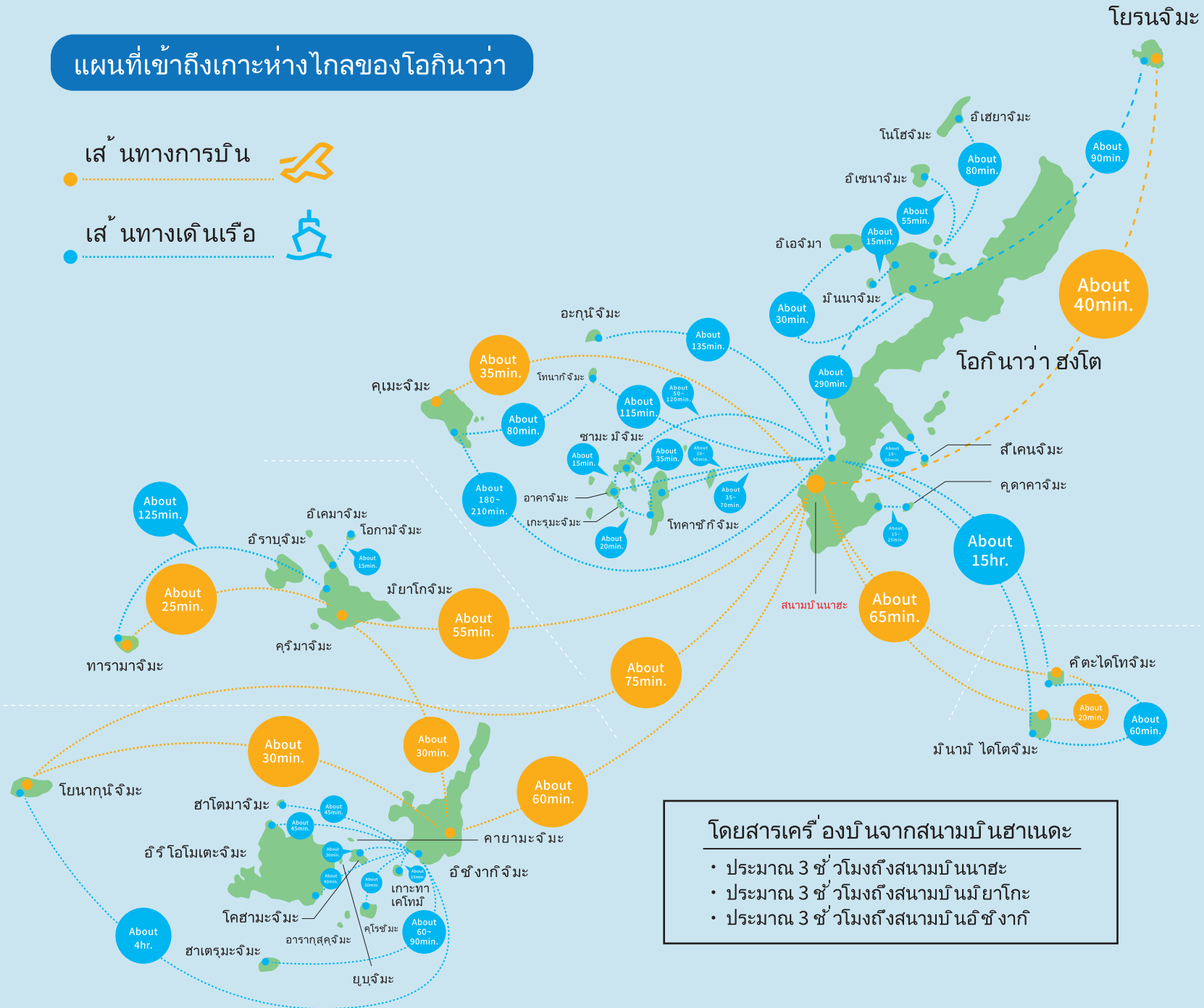


# แผนที่เข้าถึงเกาะห่างไกลของโอกินาวา

เส้นทางการบิน



เส้นทางการเดินเรือ



## โดยสารเครื่องบินจากสนามบินนานาชาติ

- ประมาณ 3 ชั่วโมงถึงสนามบินนาสะ
- ประมาณ 3 ชั่วโมงถึงสนามบินมียาโกะ
- ประมาณ 3 ชั่วโมงถึงสนามบินอิซังกัจ